

Die folgende Aufgabe ist angelehnt an den Tilgungsversuch des Mechanik-Fachlabors. Das System besteht aus einem schwingenden Kontinuum, das durch eine harmonische Last fremderregt wird. Außerdem ist ein Ende des Stabes eingespannt und am Anderen ein Feder-Masse-Schwinger angebracht. Das Ziel der Aufgabenstellung im Fachlabor bestand darin, durch Einstellung der Parameter, wie Federkonstante und Masse der 1-stufigen Schwingerkette sowie die Frequenz der Erregung, die Tilgung des freien Balkenendes zu erreichen.

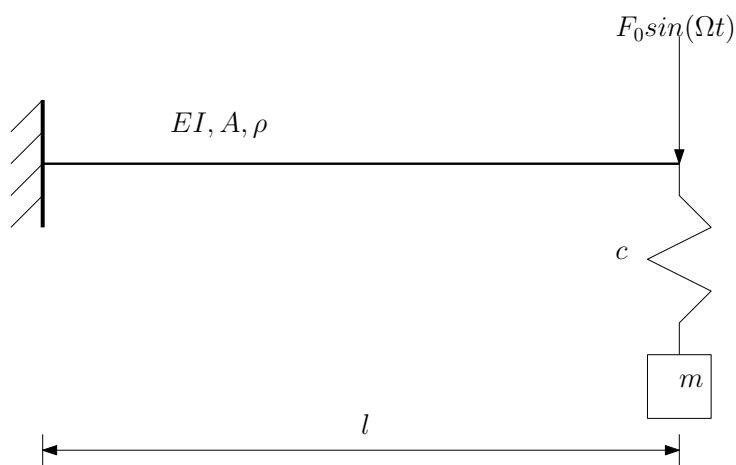


Abbildung 1: vereinfachtes mechanisches Modell des Versuchsaufbaus